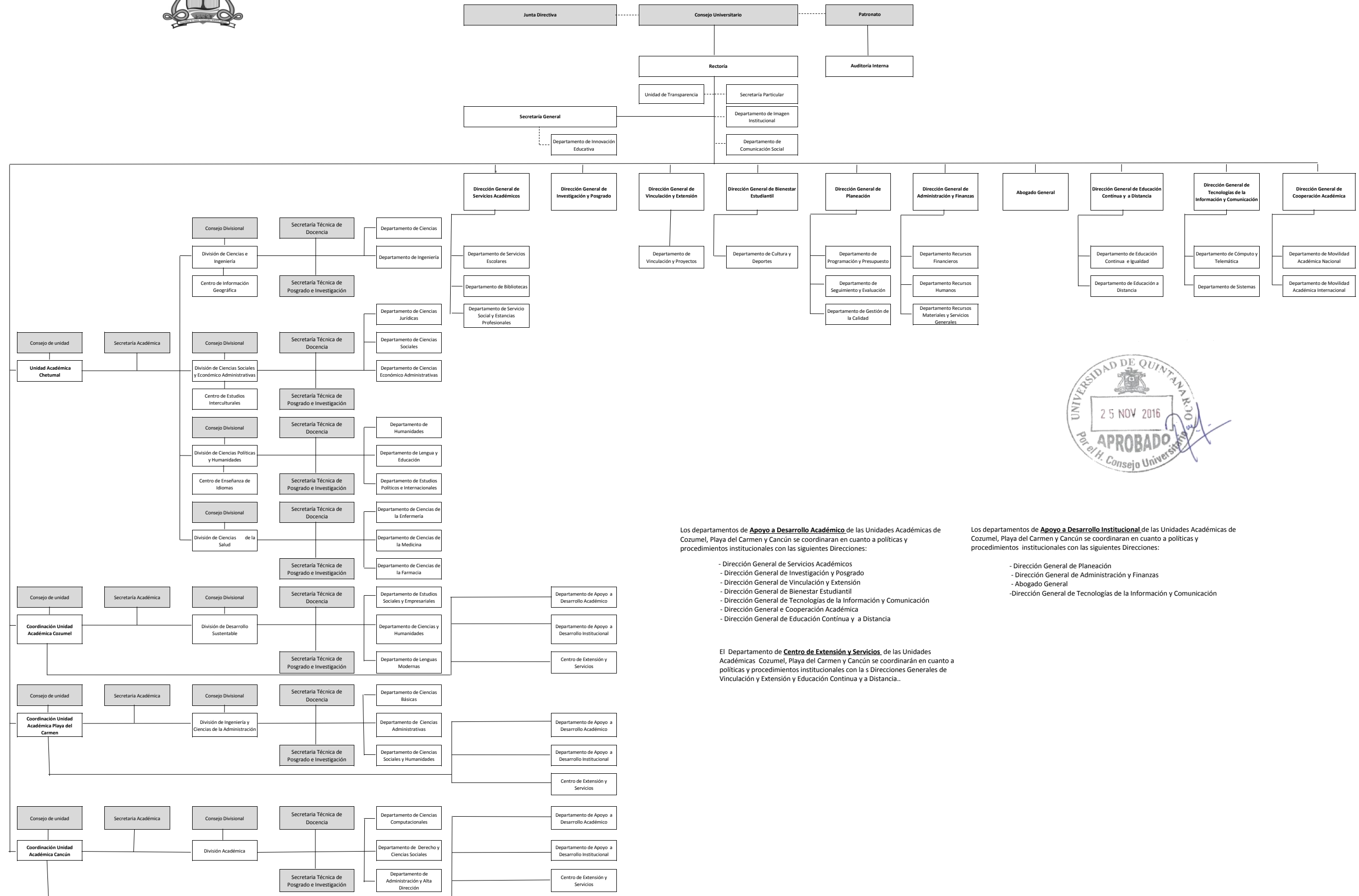




ESTRUCTURA ORGANIZACIONAL



Los departamentos de **Apoyo a Desarrollo Académico** de las Unidades Académicas de Cozumel, Playa del Carmen y Cancún se coordinarán en cuanto a políticas y procedimientos institucionales con las siguientes Direcciones:

- Dirección General de Servicios Académicos
- Dirección General de Investigación y Posgrado
- Dirección General de Vinculación y Extensión
- Dirección General de Bienestar Estudiantil
- Dirección General de Tecnologías de la Información y Comunicación
- Dirección General de Cooperación Académica
- Dirección General de Educación Continua y a Distancia

Los departamentos de **Apoyo a Desarrollo Institucional** de las Unidades Académicas de Cozumel, Playa del Carmen y Cancún se coordinarán en cuanto a políticas y procedimientos institucionales con las siguientes Direcciones:

- Dirección General de Planeación
- Dirección General de Administración y Finanzas
- Abogado General
- Dirección General de Tecnologías de la Información y Comunicación

El Departamento de **Centro de Extensión y Servicios** de las Unidades Académicas Cozumel, Playa del Carmen y Cancún se coordinarán en cuanto a políticas y procedimientos institucionales con las Direcciones Generales de Vinculación y Extensión y Educación Continua y a Distancia..